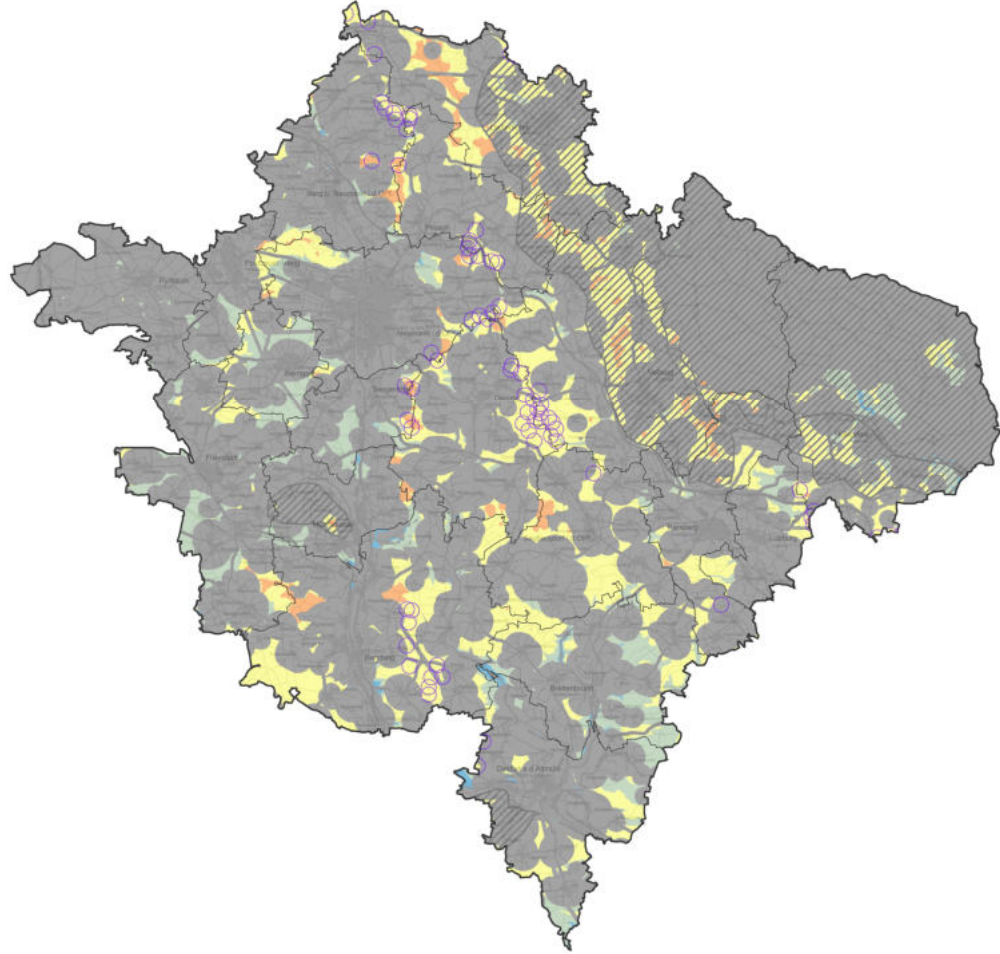


# Regionalplan Region 11: Windenergienutzung - Auszug für Landkreis Neumarkt

Potenzialgebiete und ihre Windgüte unter Berücksichtigung regionsweiter Ausschluss- und Restriktionskriterien  
(Prüfbereich um Horststandorte kollisionsgefährdeter Arten + sensible Landschaftsräume (gem. LfU-Landschaftsbildbewertung Stufe 5))

Stand: Anfang Dezember 2022



1:300.000

Bearbeitung: Regionaler Planungsverband R11  
SG 24, Kartographie